

Communiqué de presse  
Paris, le 5 février 2020

## L'assureur Swiss Life France certifié « Top Employers » 2020

**Swiss Life a été officiellement reconnue par le Top Employers Institute comme l'un des « Top Employers » 2020 en France. Ce trophée a été décerné à l'issue d'une démarche de certification annuelle à laquelle la DRH de l'assureur a participé pour la première fois. Ce label est une récompense qui valorise d'une part, la dynamique collective de l'entreprise et d'autre part, la politique RH soutenant le développement et la transformation digitale de Swiss Life.**

### Dans la lignée du plan stratégique DRH 2021

En vue d'accompagner le plan stratégique à trois ans visant à amplifier la transformation culturelle et organisationnelle de l'entreprise, Swiss Life a souhaité compléter les démarches initiées en s'engageant dans un programme de certification répondant à deux objectifs :

- Renforcer la **marque employeur** de Swiss Life et valoriser les pratiques RH de l'entreprise afin d'attirer les talents et renforcer le sentiment d'appartenance ;
- Engager une **démarche d'amélioration continue** afin d'augmenter la qualité de service, l'efficacité opérationnelle et l'automatisation des services RH.

Enfin, Swiss Life s'est donnée pour ambition de se positionner parmi les meilleurs employeurs du secteur de l'assurance en France, à horizon de 3 ans. Grâce à cette démarche engagée de certification « Top Employers », l'assureur pourra évaluer, chaque année, ses pratiques RH et les benchmarker avec celles des meilleures entreprises.

*« La volonté de Swiss Life est d'inscrire cette dynamique "Top Employers" dans le temps pour parfaire l'ensemble des dispositifs RH permettant à chacun de se développer, de saisir les opportunités proposées au sein de notre entité et de favoriser ainsi une expérience collaborateur réussie ; notre ambition est que chaque (futur) collaborateur, puisse s'épanouir pleinement au sein de l'entreprise et être acteur de sa vie professionnelle »* a déclaré Lydia Bataille, DRH de Swiss Life.

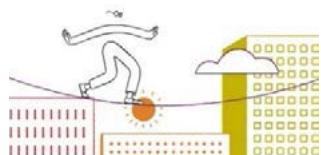
### **La certification « Top Employers » pour une amélioration continue d'une stratégie RH solide, cohérente et attentive à la qualité de vie des collaborateurs**

Les organisations certifiées « Top Employers » s'engagent à fournir le meilleur environnement de travail possible à leurs collaborateurs à travers des pratiques RH innovantes qui privilégient l'humain.

David Plink, PDG du Top Employers Institute, déclare : *« Pour être reconnue Top Employer, une organisation doit prouver que la mise en œuvre de ses stratégies en matière de ressources humaines contribue à enrichir l'environnement de travail de ses collaborateurs. Les participants certifiés sont un bel exemple d'engagement en faveur de l'excellence des RH, car ils donnent la priorité à leurs collaborateurs, dans une perspective d'améliorer le monde du travail. Félicitations ! »*

### **À propos de Swiss Life**

Swiss Life est un acteur référent en assurance et gestion de patrimoine, avec un positionnement reconnu d'assureur gestion privée. Notre approche est globale en banque privée, gestion financière, ainsi qu'en santé, prévoyance et dommages. Une approche globale, parce que l'essence de notre métier est d'accompagner chaque parcours de vie, privé et professionnel, et de construire chaque jour une relation durable avec chacun de nos clients, particuliers comme entreprises. Notre conseil personnalisé, fondé sur la proximité et la confiance mutuelle, éclaire nos clients afin de leur permettre de faire leurs propres choix et d'être pleinement acteurs de leur vie, à chacune de ses étapes. En agissant ainsi de manière responsable, Swiss Life assure un rôle sociétal, source de fierté pour ses collaborateurs et ses forces de vente. [www.swisslife.fr](http://www.swisslife.fr)



Film d'entreprise de Swiss Life

### **À propos du programme de certification du Top Employers Institute**

Le programme de certification international du Top Employers Institute a certifié et reconnu plus de 1600 Top Employers dans 119 pays/régions sur les cinq continents.

L'enquête « HR Best Practices Survey » comprend plus de 100 questions relatives à 600 pratiques de développement professionnel réparties selon 10 thèmes : stratégie de gestion des talents, workforce planning, acquisition de talent (talent acquisition), intégration, formation et développement des compétences, gestion de la performance, développement du leadership, gestion des carrières et des successions, rémunération et avantages sociaux et culture.

### **À propos du Top Employers Institute**

Le Top Employers Institute est l'autorité internationale qui certifie l'excellence des pratiques RH. Nous contribuons à accélérer l'impact de ces pratiques pour améliorer le monde du travail. Le programme de certification du Top Employers Institute permet aux organisations participantes d'être validées, certifiées et reconnues comme des employeurs de premier plan. Créé il y a plus de 28 ans, le Top Employers Institute a certifié plus de 1600 organisations dans 119 pays/régions. Ces Top Employers certifiés ont un impact positif sur les vies de 6 900 000 de collaborateurs à travers le monde. [www.top-employers.com](http://www.top-employers.com)

### **Contacts presse :**

Véronique Eriaud - 06 18 64 33 19 - [veronique.eriaud@swisslife.fr](mailto:veronique.eriaud@swisslife.fr)

Pascale Nesci - 06 33 97 35 69 - [pascale.nesci@swisslife.fr](mailto:pascale.nesci@swisslife.fr)

Pauline Moreau - 06 82 14 26 54 - [paulinem@oxygen-rp.com](mailto:paulinem@oxygen-rp.com)