

Paris, le 4 novembre 2020

## **Tanguy Polet devient le nouveau CEO de Swiss Life France à compter du 1<sup>er</sup> mars 2021**

**Tanguy Polet, 50 ans, deviendra le nouveau CEO de Swiss Life France à compter du 1<sup>er</sup> mars 2021. Il occupait, jusqu'à présent, la fonction de Chief Customer Officer, directeur de la Division Clients et Transformation Digitale, membre du Comité Exécutif de Swiss Life France. Il succède à Charles Relecom, 67 ans, qui quittera toutes ses fonctions exécutives après 45 années de réussite au sein du Groupe Swiss Life, dont les 12 dernières en tant que CEO de Swiss Life France.**

Au 1<sup>er</sup> mars 2021, Tanguy Polet, 50 ans, actuellement membre de l'équipe de Direction de Swiss Life France en tant que « Directeur Division Clients et Transformation Digitale », deviendra CEO de Swiss Life France et membre du directoire du Groupe Swiss Life. Il succède à Charles Relecom, 67 ans, qui quittera le Group Executive Board et cessera toutes ses fonctions exécutives, après 45 années de réussite à diverses fonctions clés au sein du groupe Swiss Life, dont 12 années en tant que CEO de Swiss Life France. Toutes ses activités opérationnelles seront transférées à Tanguy Polet à compter du 1<sup>er</sup> mars 2021. Charles Relecom reste membre du conseil d'administration de Swiss Life France, en qualité de Président, et mettra également toute son expérience à profit dans le cadre de mandats en dehors du Groupe Swiss Life. En séparant les fonctions de Président non exécutif et de Directeur général exécutif, Swiss Life est en ligne avec les préconisations émises en juillet dernier par l'ACPR (Autorité de Contrôle Prudentiel et de Résolution).

Patrick Frost, CEO du groupe Swiss Life : *« Avec Tanguy Polet, c'est un collègue solide et doté d'une large expérience, que nous avons nommé au directoire du groupe. Il mettra au profit du directoire du groupe sa connaissance du marché français de l'assurance, son expérience de direction dans différents pays, mais aussi sa compréhension des enjeux de la transformation digitale au service des attentes des clients et de leurs conseillers, ainsi que ses nombreux succès au sein de l'équipe de Direction de Swiss Life France. Je suis très heureux que nous puissions nommer à ce poste clé un collègue aussi expérimenté issu de nos rangs. »*

Tanguy Polet a occupé divers postes au sein du groupe Swiss Life depuis 2005. Entre 2005 à 2008, il a d'abord été membre du comité exécutif de Swiss Life Belgique en tant que directeur commercial et marketing, puis CEO de Swiss Life Luxembourg de 2008 à 2010, avant de rejoindre la France en 2010, où il est devenu CEO de Swiss Life Banque Privée et membre du comité exécutif de Swiss Life France. Depuis 2015, Tanguy Polet est Directeur de la Division Clients et Transformation Digitale, en charge notamment des opérations de Swiss Life France. Sous sa direction, des étapes essentielles ont été franchies, notamment en matière de transformation des usages du digital. Tanguy Polet a également travaillé à l'échelle du groupe au sein de divers comités, notamment le Market Management Board, le Distribution Board, le Product Board et le Communications & Marketing Board.

Patrick Frost : *« Avec cette succession au poste de CEO France, que nous annonçons aujourd'hui, nous misons sur la continuité, en France également. Nous sommes en position de force pour aborder les évolutions du marché français. Charles Relecom et son équipe ont, en effet, brillamment porté la croissance de Swiss Life France dans l'assurance vie pour la clientèle patrimoniale, tout en développant également avec succès nos autres secteurs d'activité. »*

Sous la direction de Charles Relecom, Swiss Life France a accru sa position notamment auprès de la clientèle patrimoniale. Sur le marché de l'assurance vie en unités de compte, Swiss Life est aujourd'hui l'un des acteurs de référence. Elle a su croître de manière profitable et renforcer sa position sur le marché grâce à un modèle « assureur gestion privée » qui associe solutions d'épargne et de retraite, gestion de patrimoine et Asset management.

Patrick Frost : « *Au nom du conseil d'administration et du directoire du groupe, je tiens à remercier vivement Charles pour son excellent travail et sa remarquable contribution au développement de notre groupe. Nous sommes heureux qu'il reste au sein de notre groupe en tant que président du conseil d'administration de Swiss Life France.* »

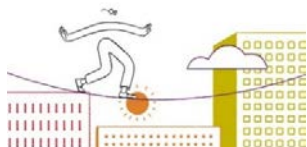
### **À propos de Swiss Life**

Swiss Life est un acteur référent en assurance et gestion de patrimoine, avec un positionnement reconnu d'assureur gestion privée. Notre approche est globale en assurance vie, banque privée, gestion financière, ainsi qu'en santé, prévoyance et dommages. Une approche globale, parce que l'essence de notre métier est d'accompagner chaque parcours de vie, privé et professionnel, et de construire chaque jour, avec l'aide de nos conseillers, une relation durable avec chacun de nos clients, particuliers comme entreprises. Notre conseil personnalisé, fondé sur la proximité et la confiance mutuelle, éclaire nos clients afin de leur permettre de faire leurs propres choix et d'être pleinement acteurs de leur vie, à chacune de ses étapes. En agissant ainsi de manière responsable, Swiss Life assure un rôle sociétal, source de fierté pour ses collaborateurs et ses forces de vente. [www.swisslife.fr](http://www.swisslife.fr)

### **À propos de la raison d'être de Swiss Life**

**« Permettre à chacun de vivre selon ses propres choix »**

Swiss Life s'est dotée, en 2019, d'une raison d'être qui résonne avec un besoin universel : chacun veut avoir la liberté de décider de sa vie. C'est parce que son offre vient soutenir ces aspirations élémentaires que le choix de Swiss Life s'est porté sur cette notion. En effet, les clients de Swiss Life souscrivent des contrats d'assurance qui, d'une part, offrent des possibilités et d'autre part, des aides concrètes pour pouvoir vivre et décider en toute confiance, quoi qu'il arrive. De surcroît, Swiss Life a toujours fait de l'accompagnement de ses clients, sur le long terme, un engagement fort. Par son savoir-faire et le conseil délivré, par son offre en épargne, retraite, gestion de patrimoine, santé, prévoyance, et dommages, Swiss Life apporte à ses clients des réponses concrètes à leurs besoins fondamentaux et à leurs aspirations.



[Film d'entreprise de Swiss Life](#)

### **Contacts presse :**

Véronique Eriaud – 06 18 64 33 19 – [veronique.eriaud@swisslife.fr](mailto:veronique.eriaud@swisslife.fr)  
Pascale Nesci – 06 33 97 35 69 – [pascale.nesci@swisslife.fr](mailto:pascale.nesci@swisslife.fr)  
Nassim Guessous – 01 85 09 27 14 – [nguessous@lebureaudecom.fr](mailto:nguessous@lebureaudecom.fr)  
Laure Curien – 01 85 09 27 15 – [lcurien@lebureaudecom.fr](mailto:lcurien@lebureaudecom.fr)