

Paris, le 9 octobre 2020

MOBILITE INTERNATIONALE ET EXPATRIATION SWISS LIFE LANCE UN DISPOSITIF COMPLET ET INNOVANT

Acteur spécialisé sur le marché de l'assurance santé, de la prévoyance et de la retraite, Swiss Life lance SwissLife Corporate Expat, une offre premium à destination des entreprises souhaitant sécuriser l'expatriation de leurs salariés. Cette offre d'assurance internationale propose une protection complète en santé, assistance, prévoyance, responsabilité civile vie privée et retraite. Elle est gérée par « Owello », la toute nouvelle filiale de SwissLife Prévoyance et Santé : cette plateforme de gestion spécialement créée pour l'accompagnement de la mobilité internationale vient d'être lancée auprès des clients entreprises et de leurs salariés expatriés – incluant leur famille – ainsi qu'auprès des courtiers qui commercialisent l'offre. Grâce à ce nouveau dispositif complet et entièrement digitalisé, Swiss Life accompagne ses clients dans leurs choix de vie et ce, en toute sérénité. #VivrePlusConfiant #YourLife.

Sur ce marché de la mobilité internationale en développement, Swiss Life ambitionne de devenir un acteur de référence de l'assurance santé et prévoyance internationale dans les cinq prochaines années.

SwissLife Corporate Expat : un pack de garanties complet et personnalisable

SwissLife Corporate Expat a été conçu pour accompagner et sécuriser le projet de départ et de vie à l'étranger des salariés expatriés et de leurs familles. Ce produit modulable permet de choisir la couverture la plus adaptée pour répondre notamment aux besoins de protection sociale des expatriés et de leurs proches et leur propose un accompagnement sur leurs problématiques médicales.

- **Une complémentaire santé incluant l'assistance pouvant être souscrite seule ou avec un contrat prévoyance**

Deux régimes sont possibles : une couverture dès le premier euro ou en complément de la Caisse des Français de l'Étranger (CFE).

Elle inclut :

- Trois niveaux de garanties (la souscription s'effectue sans sélection médicale ni délai d'attente pour la complémentaire santé) ;
- Une couverture complète incluant l'hospitalisation, les frais médicaux ambulatoires et les garanties optique et dentaire ;
- Des tarifs appliqués en fonction de la tranche d'âge (4 tranches) et du pays d'expatriation.

➤ **Une expertise et une assistance médicales pour un accompagnement avant, pendant et après l'expatriation**

L'assistance ne couvre pas uniquement les situations d'urgence mais peut également intervenir aux différentes étapes de la mobilité internationale.

Swiss Life s'appuie sur l'expertise de son nouveau partenaire DENOS qui accompagne – depuis plus de 10 ans – les expatriés français des entreprises, partout dans le monde ; DENOS dispose d'un réseau mondial agréé constitué de 42 000 professionnels de santé qui propose des services personnalisés à chacune des étapes clés de la mobilité internationale :

- Avant le départ, le futur expatrié bénéficie de conseils médicaux et d'informations relatives à la prévention médicale et ce, au regard du pays de destination. Si cela est nécessaire, il sera accompagné par un médecin dans le cadre notamment d'une affection longue durée et/ou d'un traitement en cours pour répondre à ses questions.
- Une fois sur place, l'assuré sera orienté pendant son séjour grâce audit réseau de 42 000 professionnels de santé, répartis partout dans le monde, qui seront à même de trouver les protocoles médicaux les mieux adaptés à sa pathologie. En cas de besoin, il bénéficiera, avec ses proches, d'un suivi individualisé et d'un accompagnement dans les situations d'urgence.
- En cas de retour dans le pays d'origine pour des soins, l'assuré ainsi que ses proches seront orientés vers les meilleurs professionnels pour organiser leur parcours de soin et bénéficier d'une assistance psychologique : si le retour doit être anticipé, le rapatriement sera pris en charge.

➤ **La prévoyance peut être souscrite seule ou avec la complémentaire santé**

Elle couvre les risques liés au décès, à la perte totale et irréversible d'autonomie et à l'incapacité et invalidité. Elle inclut :

Décès et perte totale et irréversible d'autonomie	Incapacité et invalidité
<ul style="list-style-type: none">• Trois modules ;• Des garanties exprimées en % du salaire annuel brut ;• Le décès accidentel ;• Une rente éducation.	<ul style="list-style-type: none">• Trois modules ;• Trois niveaux de franchise ;• Des garanties exprimées en % du salaire annuel brut ;• Elle fonctionne dès le premier euro ou en complément de la CFE.

La tarification est adaptée à l'entreprise suivant les critères de masse salariale, de l'activité et de la zone d'expatriation ; il n'y a pas de sélection médicale à partir de cinq salariés.

➤ **La responsabilité civile vie privée**

Elle vient en option de la complémentaire santé et ne peut être souscrite seule.

Elle inclut :

- Une couverture à concurrence de 10 000 000 € par année d'assurance en cas de dommages corporels, matériels et immatériels et en cas de pollution accidentelle ou d'atteinte accidentelle à l'environnement ;
- Une garantie défense recours.

➤ **La retraite**

Un plan de pension par capitalisation est proposé via la filiale Luxembourgeoise de Swiss Life pour se constituer une retraite complémentaire.

Une plateforme dédiée à la gestion des contrats et des prestations santé à l'international 100 % digitale

Owello, la nouvelle filiale de Swiss Life est une plateforme de gestion proposant des portails à destination des clients assurés et des entreprises. Elle a été créée, avec pour objectif, d'offrir un haut niveau de services au bénéfice de la sérénité des assurés et de leurs proches.

Owello permet de :

- Conseiller et orienter les salariés expatriés vers des professionnels médicaux à consulter en fonction de leurs pathologies ;
- Gérer et prendre en charge leurs demandes de soins dans le pays de délocalisation avec une disponibilité permanente ;
- Garantir des soins correspondant aux besoins des assurés et de leurs proches.

La plateforme digitale propose de nombreux services pour répondre aux attentes spécifiques des différents publics qui disposent chacun d'un espace dédié :

Pour les courtiers	Pour les chefs d'entreprises	Pour les assurés
<ul style="list-style-type: none">• Faire des simulations / réaliser des devis ;• Souscrire de manière dématérialisée avec une signature électronique ;• Gérer le portefeuille clients et les contrats.	<ul style="list-style-type: none">• Souscrire de manière dématérialisée avec une signature électronique ;• Consulter les documents contractuels ;• Réaliser la gestion des affiliés.	<ul style="list-style-type: none">• Accéder à un espace client et une application* permettant d'effectuer une demande de remboursement et d'accéder à leurs documents (*disponible en 2021).

Cet espace client permettra également de recourir à une assistance, à tout moment, grâce notamment au partenaire Filassistance.

« Avec cette nouvelle offre, nous réaffirmons notre rôle sociétal. En effet, notre métier d'assureur santé ne s'illustre pas seulement dans son cœur de métier, à savoir le remboursement des frais de santé : nous devons également proposer une protection sociale complète incluant un véritable parcours de santé et un haut niveau de services au bénéfice de la sérénité de nos assurés. » a déclaré Pierre François, directeur général de SwissLife Prévoyance et Santé.

[Présentation de Owello en vidéo](#)

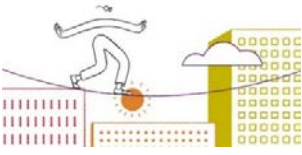
À propos de Swiss Life

Swiss Life est un acteur référent en assurance et gestion de patrimoine, avec un positionnement reconnu d'assureur gestion privée. Notre approche est globale en banque privée, gestion financière, ainsi qu'en santé, prévoyance et dommages. Une approche globale, parce que l'essence de notre métier est d'accompagner chaque parcours de vie, privé et professionnel, et de construire chaque jour une relation durable avec chacun de nos clients, particuliers comme entreprises. Notre conseil personnalisé, fondé sur la proximité et la confiance mutuelle, éclaire nos clients afin de leur permettre de faire leurs propres choix et d'être pleinement acteurs de leur vie, à chacune de ses étapes. En agissant ainsi de manière responsable, Swiss Life assure un rôle sociétal, source de fierté pour ses collaborateurs et ses forces de vente. www.swisslife.fr

À propos de la raison d'être de Swiss Life

« Permettre à chacun de vivre selon ses propres choix »

Swiss Life s'est dotée, en 2019, d'une raison d'être qui résonne avec un besoin universel : chacun veut avoir la liberté de décider de sa vie. C'est parce que son offre vient soutenir ces aspirations élémentaires que le choix de Swiss Life s'est porté sur cette notion. En effet, les clients de Swiss Life souscrivent des contrats d'assurance qui, d'une part, offrent des possibilités et d'autre part, des aides concrètes pour pouvoir vivre et décider en toute confiance, quoi qu'il arrive. De surcroît, Swiss Life a toujours fait de l'accompagnement de ses clients, sur le long terme, un engagement fort. Par son savoir-faire et le conseil délivré, par son offre en épargne, retraite, gestion de patrimoine, santé, prévoyance, et dommages, Swiss Life apporte à ses clients des réponses concrètes à leurs besoins fondamentaux et à leurs aspirations.



[Film d'entreprise de Swiss Life](#)

Contacts presse :

Véronique Eriaud – 06 18 64 33 19 – veronique.eriaud@swisslife.fr
Pascale Nesci – 06 33 97 35 69 – pascale.nesci@swisslife.fr
Nassim Guessous – 01 85 09 27 14 – nguessous@lebureaudecom.fr
Laure Curien – 01 85 09 27 15 – lcurien@lebureaudecom.fr