

Paris, le 28 novembre 2019

Swiss Life annonce un taux de rendement net de 1% (hors bonus) pour 2019 et renforce sa politique de bonification pour encourager l'investissement en unités de compte

Dans un contexte durable de taux historiquement bas, Swiss Life a décidé de mettre en œuvre une politique de taux de rendement raisonnable et annonce, pour ses principaux contrats d'assurance-vie, un taux de rendement 2019, net des frais de gestion, de 1,00 %. De plus, convaincu depuis de nombreuses années, que l'investissement en unités de compte est la clé d'une performance sur le long terme, Swiss Life renforce sa politique de bonification pour accompagner ses assurés dans la diversification de leur épargne. Elle se traduit par un taux de rendement du fonds euros significativement majoré en fonction de la part d'épargne investie sur des supports en unités de compte.

Taux de rendement 2019 net de frais de gestion (au taux de 0,65 %) Contrats d'assurance-vie multisupport :	Pour un investissement en unités de compte			
	inférieur à 30 %	compris entre 30 et 40 %	compris entre 40 et 60 %	supérieur à 60 %
	de l'épargne totale			
<ul style="list-style-type: none"> • Gamme SwissLife Strategic • SwissLife Retraite • SwissLife Retraite Madelin 	1,00 %*	1,50 %*	2,00 %*	2,50 %*
Taux majoré pour les clients Gestion Privée**	1,20 %*	1,70 %*	2,20 %*	2,70 %*

« Dans un environnement inédit et durable de taux bas, le véritable débat doit se focaliser sur les opportunités d'investissement offrant une réelle rentabilité à long terme. C'est la raison pour laquelle nous avons décidé d'encourager encore plus les épargnants à investir en unités de compte, avec une bonification revue à la hausse » a déclaré Éric Le Baron, directeur général de SwissLife Assurance et Patrimoine et directeur de la distribution.

Communiqué de presse du 28 novembre 2019

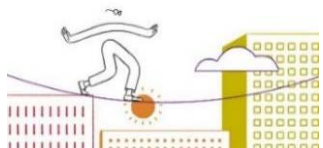
(*) Hors prélèvements sociaux, pour les contrats concernés.

(**) Clientèle dont le foyer fiscal détient des contrats ayant un encours total supérieur à 250 000 euros.

À propos de Swiss Life

Swiss Life est un acteur référent en assurance et gestion de patrimoine, avec un positionnement reconnu d'assureur gestion privée. Notre approche est globale en banque privée, gestion financière, ainsi qu'en santé, prévoyance et dommages. Une approche globale, parce que l'essence de notre métier est d'accompagner chaque parcours de vie, privé et professionnel, et de construire chaque jour une relation durable avec chacun de nos clients, particuliers comme entreprises. Notre conseil personnalisé, fondé sur la proximité et la confiance mutuelle, éclaire nos clients afin de leur permettre de faire leurs propres choix et d'être pleinement acteurs de leur vie, à chacune de ses étapes. En agissant ainsi de manière responsable, Swiss Life assure un rôle sociétal, source de fierté pour ses collaborateurs et ses forces de vente.

www.swisslife.fr



[Film d'entreprise de Swiss Life](#)

Contacts presse :

Swiss Life

Véronique Eriaud

06 18 64 33 19

veronique.eriaud@swisslife.fr

Oxygen

Pauline Moreau

06 82 14 26 54

paulinem@oxygen-rp.com

Pascale Nesci

06 33 97 35 69

pascale.nesci@swisslife.fr