

Paris, le 8 octobre 2019

NOMINATION

Swiss Life annonce l'arrivée de Valérie Vaudé en qualité de Directrice des Systèmes d'Information



Valérie Vaudé a rejoint Swiss Life en tant que Directrice des Systèmes d'Information (DSI) de Swiss Life France, membre du Comité Exécutif.

Elle succède à Jean-Marc Lucas, qui après une vingtaine d'années passées chez Swiss Life, a pris sa retraite fin septembre 2019.

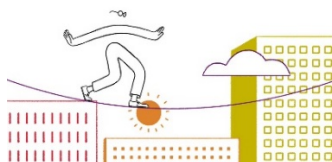
« Avec l'ensemble du Comité exécutif, nous tenons à adresser à Jean-Marc tous nos remerciements et notre reconnaissance pour son engagement hors pair, son professionnalisme reconnu et son indispensable participation à la réussite de notre Groupe, en France, durant toute sa carrière chez Swiss Life. » a déclaré Charles Relecom, Président de Swiss Life France.

Agée de 55 ans, **Valérie Vaudé** est diplômée de l'EPF École d'ingénieur (École polytechnique féminine). Elle a débuté sa carrière dans le domaine de la recherche (INRIA) puis s'est tournée vers celui de la Formule 1 (Williams Renault) avant de rejoindre le secteur bancaire et le groupe Société Générale où elle est restée plus de vingt ans. Elle y a acquis une solide expérience IT dans un environnement international ; dernièrement, elle occupait la fonction de « Global Head of Cloud Services Platform ».

Rattachée à Charles Relecom, Valérie Vaudé aura pour mission de poursuivre et renforcer la modernisation et la transformation de l'ensemble des systèmes d'information au service des clients, apporteurs et collaborateurs, tout en s'inscrivant dans une démarche de collaboration et de transversalité avec les différentes parties prenantes du Groupe.

À propos de Swiss Life

Swiss Life est un acteur référent en assurance et gestion de patrimoine, avec un positionnement reconnu d'assureur gestion privée. Notre approche est globale en banque privée, gestion financière, ainsi qu'en santé, prévoyance et dommages. Une approche globale, parce que l'essence de notre métier est d'accompagner chaque parcours de vie, privé et professionnel, et de construire chaque jour une relation durable avec chacun de nos clients, particuliers comme entreprises. Notre conseil personnalisé, fondé sur la proximité et la confiance mutuelle, éclaire nos clients afin de leur permettre de faire leurs propres choix et d'être pleinement acteurs de leur vie, à chacune de ses étapes. En agissant ainsi de manière responsable, Swiss Life assure un rôle sociétal, source de fierté pour ses collaborateurs et ses forces de vente. www.swisslife.fr



[Film d'entreprise de Swiss Life](#)

Contacts presse :

Swiss Life

Véronique Eriaud
01 46 17 27 27
veronique.eriaud@swisslife.fr

Pascale Nesci
06 33 97 35 99
pascale.nesci@swisslife.fr

Agence Oxygen

Taline Sarkissian
01 41 11 37 70
taline@oxygen-rp.com