

Zurich, le 24 mars 2020

## Swiss Life présente une solvabilité solide

- **La capitalisation du groupe reste solide, même après les turbulences sur les marchés des capitaux: le SST s'élève actuellement à environ 175% et se situe ainsi dans le tiers supérieur de la fourchette visée de 140% à 190%.**
- **Comme toutes les autres grandes banques et assurances cotées en bourse en Suisse, Swiss Life suspendra son programme de rachat d'actions et ne rachètera plus d'actions dans un premier temps.**
- **Comme communiqué précédemment, le conseil d'administration propose à l'assemblée générale un dividende de 20 francs par action pour l'exercice 2019. L'assemblée générale se tiendra comme prévu le 28 avril 2020, sans la participation physique des actionnaires.**

En dépit des fortes turbulences survenues récemment sur les marchés des capitaux, la solvabilité de Swiss Life reste solide. En tant que groupe, Swiss Life est soumise au test suisse de solvabilité (SST) rigoureusement calibré. Le 1<sup>er</sup> janvier 2020, Swiss Life tablait sur un ratio SST d'un peu plus de 200% (exercice précédent: 185%). Actuellement, le ratio SST s'élève à environ 175%, soit dans le tiers supérieur de la fourchette visée de 140% à 190%.

Swiss Life gère les risques du marché des capitaux dans le cadre de ses processus continus de gestion d'actifs et de passifs. Swiss Life dispose d'un portefeuille de placements bien diversifié présentant une solvabilité élevée. Le portefeuille d'actions est couvert; la part nette d'actions s'élevait à 4,1% au 31 décembre 2019 et a depuis été réduite de moitié à près de 2%.

En ce qui concerne les risques assurés, Swiss Life dispose d'un portefeuille équilibré de risques de mortalité et de longévité. Les risques de perte qui en résultent sont par conséquent prévisibles pour Swiss Life. Swiss Life subit principalement les répercussions sur les marchés financiers.

Patrick Frost, CEO de Swiss Life, déclare: «Grâce à notre gestion stricte des actifs et des passifs, notre solvabilité reste solide, et ce, en dépit des fortes turbulences survenues récemment sur les marchés des capitaux. Comme toutes les autres grandes banques et assurances cotées en bourse en Suisse, nous suspendrons notre programme de rachat d'actions et ne rachèterons plus d'actions dans un premier temps.»

L'assemblée générale se tiendra comme prévu le 28 avril 2020, sans la participation physique des actionnaires. Comme communiqué précédemment, le conseil d'administration propose à l'assemblée générale un dividende de 20 francs par action pour l'exercice 2019.

## Informations

### Media Relations

Téléphone +41 43 284 77 77  
media.relations@swisslife.ch

### Investor Relations

Téléphone +41 43 284 52 76  
investor.relations@swisslife.ch

[www.swisslife.com](http://www.swisslife.com)

### Suivez-nous sur Twitter

[@swisslife\\_group](https://twitter.com/swisslife_group)

### Informations complémentaires

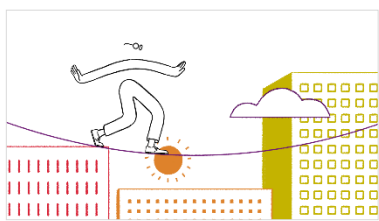
Vous trouverez tous les communiqués de presse à l'adresse [swisslife.ch/communiques](http://swisslife.ch/communiques)

## Swiss Life

Le groupe Swiss Life est l'un des leaders européens en termes de solutions complètes en prévoyance globale et en finances. Sur ses marchés clés, la Suisse, la France et l'Allemagne, Swiss Life propose aux particuliers et aux entreprises un conseil personnalisé et complet de même qu'un large choix de produits de sa conception et de produits de ses partenaires via des agents appartenant à son réseau ou des partenaires de distribution tels que des courtiers et des banques.

Les conseillers Swiss Life Select, Tecis, Horbach, Proventus, Fincentrum et Chase de Vere choisissent les produits du marché adaptés à leurs clients selon l'approche « Best Select ». Swiss Life Asset Managers propose des solutions de placement et de gestion d'actifs aux investisseurs privés et institutionnels. Swiss Life offre également des solutions de prévoyance en faveur du personnel aux multinationales, et des produits de prévoyance structurés aux particuliers fortunés.

Swiss Life Holding SA, domiciliée à Zurich, trouve son origine dans la Caisse de Rentes Suisse (Schweizerische Rentenanstalt), fondée en 1857. L'action de Swiss Life Holding SA est cotée à la bourse suisse SIX Swiss Exchange (SLHN). Le groupe Swiss Life détient également les filiales Livit, Corpus Sireo, Beos, Mayfair Capital et Fontavis. Il emploie environ 9300 collaborateurs et dispose d'un réseau de conseillers d'environ 14 000 conseillers.



[Film d'entreprise de Swiss Life](#)

### Cautionary statement regarding forward-looking information

This publication contains specific forward-looking statements, e.g. statements including terms like “believe”, “assume”, “expect” or similar expressions. Such forward-looking statements, by their nature, are subject to known and unknown risks, uncertainties and other important factors. These may result in a substantial divergence between the actual results, developments and

expectations of Swiss Life and those explicitly or implicitly described in these forward-looking statements. Given these uncertainties, the reader is reminded that these statements are merely projections and should not be overvalued. Neither Swiss Life nor its Members of the Board of Directors, executive managers, managers, employees or external advisors nor any other person associated with Swiss Life or with any other relationship to the company makes any express or implied representation or warranty as to the correctness or completeness of the information contained in this publication. Swiss Life and the abovementioned persons shall not be liable under any circumstances for any direct or indirect loss resulting from the use of this information. Furthermore, Swiss Life undertakes no obligation to publicly update or change any of these forward-looking statements, or to adjust them to reflect new information, future events, developments or similar.